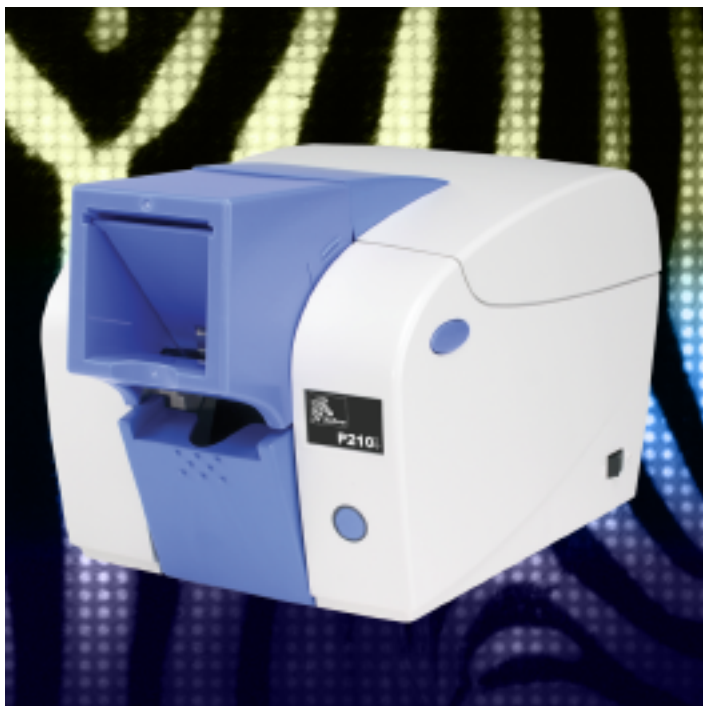




P210i

CONVENIENCIA



La impresión de tarjetas es ahora más sencilla y rápida que nunca

La Zebra P210i es una unidad inteligente y económica para imprimir tarjetas de por solo lado en colores; incluye funciones fáciles de usar para la producción de tarjetas personalizadas sobre demanda, con foto, texto o código de barras para aplicaciones de menor volumen.

Use la impresora de tarjetas P210i para imprimir:

- » Tarjetas de identidad de empleados
- » Tarjetas de control de horario y asistencia
- » Tarjetas personalizadas de regalo y afiliación
- » Tarjetas de fidelidad

Ventajas de la Zebra P210i

Impresión en color avanzada: Firmware mejorado para procesamiento cromático y nueva fórmula de colores más abundantes

Comodidad de operación: Diseño openACCESS® de cubierta en dos secciones patentado, sistema de cartucho de cinta para "cargar y arrancar", fácil de usar, guía rápida de bolsillo, drivers de impresora para Windows® 98, ME, NT, 2000 y XP con asistente de instalación

Funcionamiento económico: Impresora de bajo costo para aplicaciones de menor volumen

Sistema de impresión inteligente Serie i:

El funcionamiento mejorado de la Serie i simplifica la impresión de tarjetas con alta calidad de imagen para todos los usuarios. El sistema incluye:

- » Tecnología RFID avanzada
- » Configuración automática de driver
- » Optimización inteligente de colores
- » Contador de imágenes en cinta y notificación de cinta baja
- » Fórmula de cinta mejorada

Especificaciones básicas:

- » Velocidad de impresión inferior a 30 segundos/tarjeta
- » Conveniente descarga y salida de tarjetas por el frente
- » Impresión de tarjetas de por solo lado, en color o monocromática
- » Interfaces USB/Paralela o USB/Serial
- » Para las impresoras de la Serie i se requiere usar cintas TrueColours™ Serie i para imprimir a todo color

Impresora de tarjetas P210i

*i*series



Card
Printer
Solutions

P210i

Especificaciones de productos de la impresora de tarjetas



TRUE
Colours
CARD PRINTER ROBSON

Especificaciones generales

- » Impresión de tarjetas a alta velocidad
- » Menos de 30 segundos por tarjeta, para un solo lado en color (YMCKO)
- » 4 segundos por tarjeta para negro resina (K)
- » 2 MB de memoria de imágenes estándar/1 MB de memoria flash
- » Drivers para Windows® 98, ME, NT, 2000 y XP
- » Diseño openACCESS® de cubierta en dos secciones patentado
- » Carga y salida de tarjetas por el frente
- » Botón multifuncional con diodo indicador circular
- » Comunicación bidireccional de drivers
- » Garantía de dos años (varía por la región)
- » Garantía de dos años para el cabezal impresor (pasadas ilimitadas) (varía por la región)

Impresión en color

- » Impresión por sublimación de tinta de color o por transferencia térmica monocromática
- » Menos de 30 segundos por tarjeta de un solo lado, a todo color (YMCKO)
- » Resolución de impresión de 300 dpi (11,8 puntos/mm)

Códigos de barra

- » Código 39, Código 128 B y C con y sin dígito verificador
- » Códigos 2 de 5 y 2 de 5 intercalado
- » UPC-A, EAN 8 y EAN 13
- » Se puede imprimir el código de barra PDF-417 2D y otras simbologías mediante los drivers de Windows

Tipos

- » Tipos TrueType del driver de Windows

Especificaciones de la tarjeta

- » Tipos: PVC Simple y PVC Compuesto
- » Ancho/largo de tarjeta: ISO CR-80-ISO 7810, 54 mm (2,12 pulg.) x 86 mm (3,38 pulg.)
- » Banda magnética ISO 7811
- » Grosor de tarjeta: 0,76 mm (30 mil)
- » Capacidad del alimentador de tarjetas: 50 tarjetas (0,76 mm/30 mil)
- » Capacidad de la tolva de salida de tarjetas: 20 tarjetas (0,76 mm/30 mil)

Especificaciones de cintas

- » Las impresoras de Serie i requieren el uso de cintas Serie i para imprimir a todo color
- » Monocromáticas: 500 tarjetas/rollo
- » Colores monocromáticos: negro, rojo, azul, verde, plateado, dorado, blanco y gris de raspadura
- » Espectro YMCKO: 100 tarjetas/rollo

Interfaz de comunicaciones

- » USB y paralelo Centronics
- » USB y Serial RS232

Mecánicas *(incluye el alimentador de tarjetas)*

- » Ancho: 182 mm (7,16 pulg.)
- » Profundidad: 303 mm (11,9 pulg.)
- » Alto: 180 mm (7,1 pulg.)
- » Peso: 2,9 kg (6,4 lb)

Eléctricas

- » 110~240 VCA, 50~60 Hz (conmutación automática)
- » Aprobada por FCC Clase B, CE, UL y CUL

Ambientales

- » Temperatura de operación: 15°C a 30°C (60°F a 86°F)
- » Humedad de operación: 20% a 65%, sin condensación
- » Temperatura de almacenamiento: -5°C a 70°C (23°F a 158°F)
- » Humedad de almacenamiento: 20% a 70%, sin condensación
- » Ventilación: Circulación natural de aire

Opciones

- » Codificador magnético, pistas 1 y 2
- » Suministros de limpieza
- » Manual de servicio

<http://cards.zebra.com>

*Optimizada para usarse con medios de impresión Zebra.



Zebra Technologies Corporation



Compañía registrada para la norma ISO 9001 © 2003 ZIH Corp. Las especificaciones publicadas corresponden solamente a impresoras de modelo básico con características estándar, a menos que se indique lo contrario. Las especificaciones están sujetas a cambio sin aviso. Todos los nombres de productos y marcas son marca comercial de sus respectivos propietarios. Reservados todos los derechos. Todos los derechos de propiedad intelectual, las marcas comerciales y las marcas de servicio, o toda ilustración de los mismos en el presente documento, corresponden a los derechos y las marcas de sus respectivos propietarios. Dicho uso no constituye ni implica violación alguna.

Pieza N° P210i-10/03

América del Norte

Zebra Technologies Corporation
Card Imaging Division
1001 Flynn Road
Camarillo, CA 93012-8706 USA
Teléfono: +1 805 579 1800
Fax: +1 805 579 1808
En EE.UU. llame gratis al:
800 452 4056
Correo electrónico:
cards@zebra.com

Europa, Oriente Medio, África

Zebra Technologies Corporation
Card Imaging Division
The Valley Centre, Gordon Road
High Wycombe
Buckinghamshire HP13 6EQ, UK
Teléfono: +44 870 241 1527
Fax: +44 870 241 0765
Correo electrónico:
eurosales@zebra.com

Asia y el Pacífico

Zebra Technologies Corporation
Card Imaging Division
1 Sims Lane #06-11
387355 Singapur
Teléfono: +65 6858 0722
Fax: +65 6885 0836
Correo electrónico:
asiasales@zebra.com

América Latina

Zebra Technologies Corporation
Card Imaging Division
6175 NW 153rd St. #121
Miami Lakes, FL 33014, USA
Teléfono: +1 305 558 3100
Fax: +1 305 558 8485
Correo electrónico:
latinsales@zebra.com